



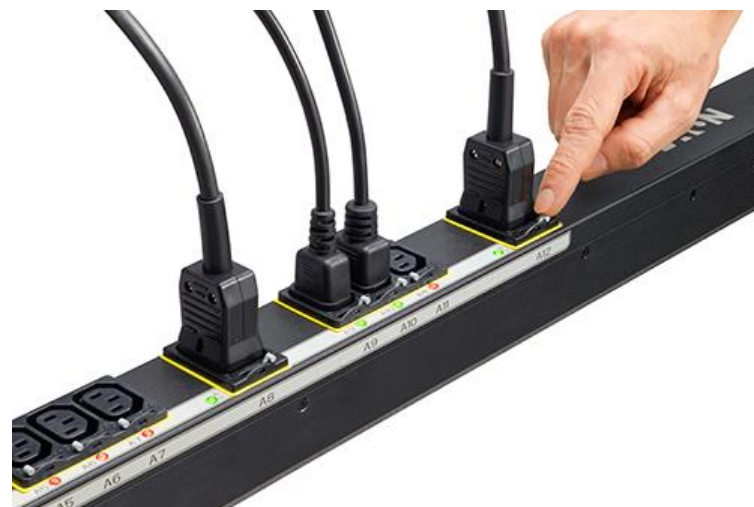
Устройства распределения питания Eaton ePDU 3-го поколения

Eaton ePDU

- Eaton ePDU – это устройства распределения питания для использования в стойках.
- Eaton ePDU спроектированы специально для использования в средах ЦОД
 - Огромное число возможных конфигураций
 - Использование сертифицированных компонентов
 - Отказоустойчивая разработка
 - Фиксация каждой розетки



Горизонтальные устройства
FlexPDU для 19" Стоек



Вертикальные устройства
для стоек с форм фактором 0U

Eaton ePDU

- Это связывающее устройство для обеспечения подключенного оборудования электропитанием
- Имеет необходимое количество выходных разъемов нужных типов
- Спроектировано для оптимального размещения в стойке
- *Может* обеспечить мониторинг электропитания и управление вплоть до одной розетки

Eaton ePDU G3 (3-го поколения)

Рост функциональности

Managed

Объединяет функциональность Switched и Metered Outlet в 1 ePDU

Switched

Переключение отдельных розеток + измерение на входе и групп

Metered Outlet

Измерение на входе, групп, отдельных розеток, по линиям А и В

Metered Input

Измерение параметров на входе и групп розеток

In-Line Metered

Добавляет возможность измерений для Basic PDUs

Basic

Простое и надежное распределение питания

Eaton ePDU G3 (3-го поколения)



- Интегрированные в розетки защелки активируются рычажком
- Устраняют необходимость громоздких креплений
- Подходят для стандартных кабелей с вилками IEC C14 и C20

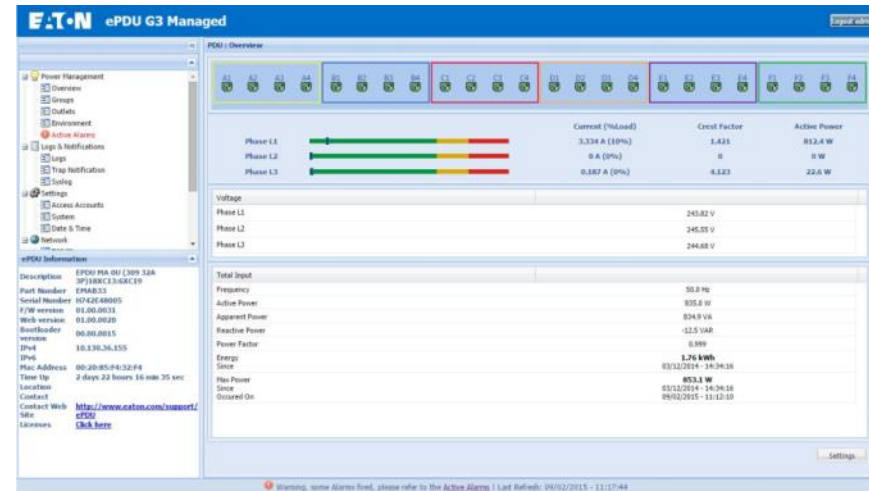
Eaton ePDU G3 (3-го поколения)

Точность измерений +/-1%

Высокоточный мониторинг нагрузки, включая энергопотребление в кВт*ч для IT оборудования, подключенного по фидерам А и В

Eaton ePDU G3 обеспечивает

- Точность измерений в соответствии с IEC Class 1
- На всех типах ePDU с измерением

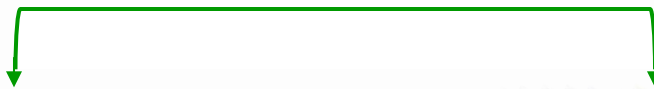


Eaton ePDU G3 (3-го поколения)

- Легко определить степень загрузки по линиям А и В через выключатели групп для точного балланса нагрузки
- Разноцветная маркировка групп на устройстве и в Web интерфейсе
- Обозначения групп и номера розеток выполнены лазерной гравировкой
- Гидромагнитные автоматические выключатели



Легко определить выключатели для групп розеток



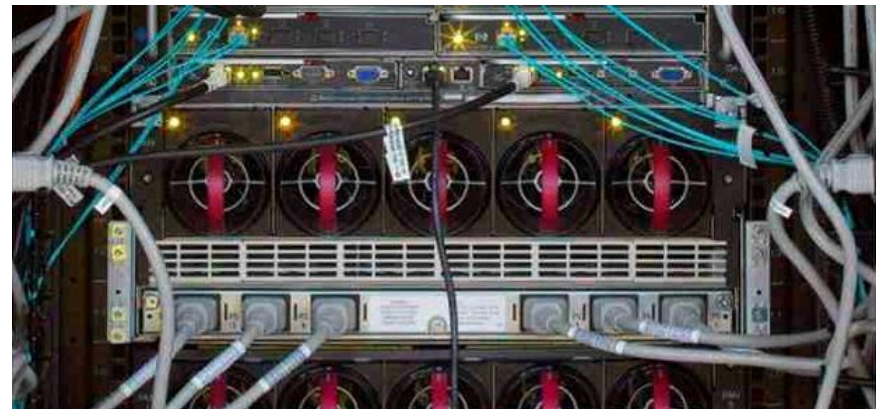
Eaton ePDU G3 (3-го поколения)

ePDU G3 Switched и Managed: переключение выходных розеток

- Полное удаленное управление и возможность перезагрузки подключенного оборудования
- Высокая безопасность с правами доступа администратора, защита паролем и настраиваемым SSL 1024 или 2048 бит

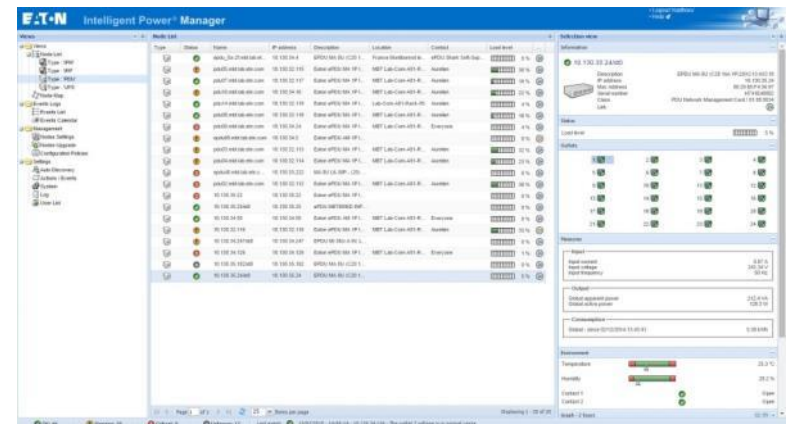
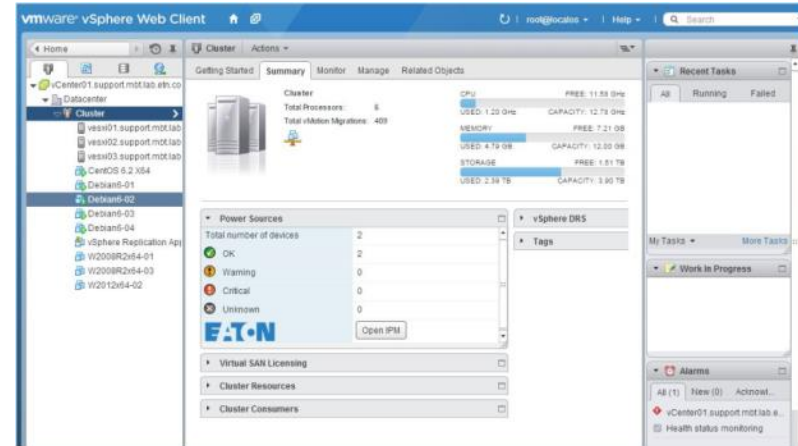
ePDU G3 Switched и Managed поддерживают:

- Переключение выходных розеток по линиям А и В
- Последовательное включение розеток
 - Для избежания пусковых токов
 - Для запуска оборудования в правильном порядке
- Запрограммированное вкл/выкл оборудования
- Корректное отключение оборудования через ПО Eaton Intelligent Power software



Eaton ePDU G3 (3-го поколения)

- Запуск миграции VM или VMware Site Recovery Manager (SRM)
- Интеграция ПО IPM Software с VMware и Citrix
- Контроль и управление через единый интерфейс
 - Единый интерфейс для мониторинга подключенной нагрузки по всем ePDU
 - Управление ePDU и ИБП
 - Массовая конфигурирование ePDU
 - Массовое обновление ePDU

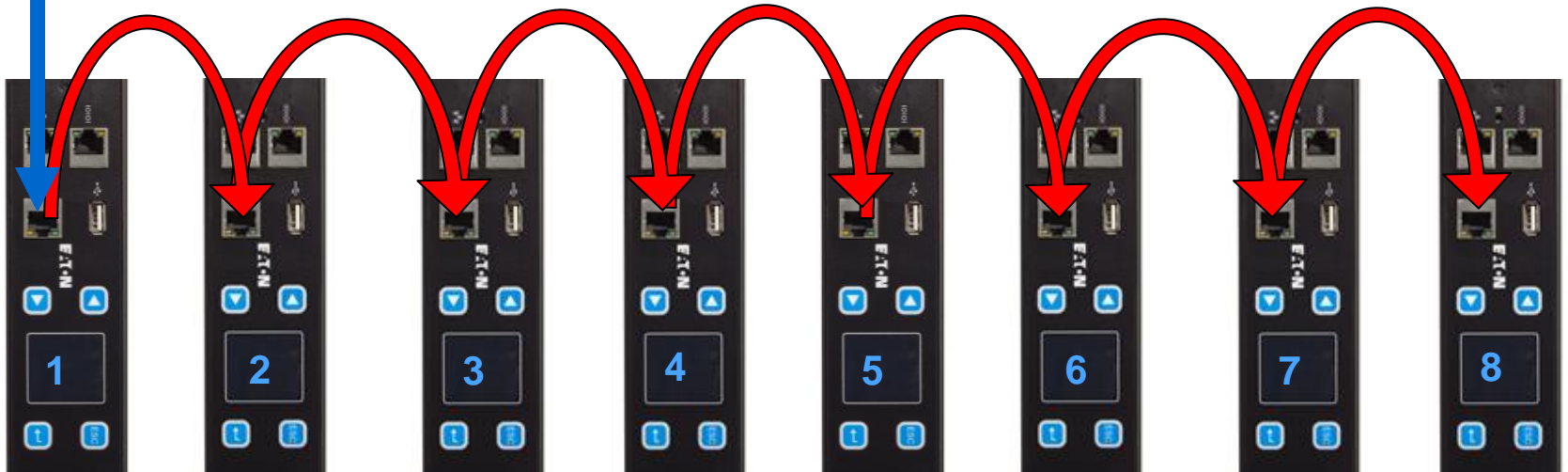


Eaton ePDU G3 (3-го поколения)

- Подключение 8 ePDUs к одному IP адресу и сетевому порту
 - Управление питанием линий A и B, в разных стойках, через единый интерфейс
- Уменьшение затрат при инсталляции (сетевые переключатели, проводка)
- Простой мониторинг в процессе эксплуатации, уменьшение сетевого трафика



Например, в 24-портовом свиче Cisco:
ePDU G3 оставляет свободными 7 дополнительных портов для ИТ нагрузки
= **87% больше возможных подключений** в свиче



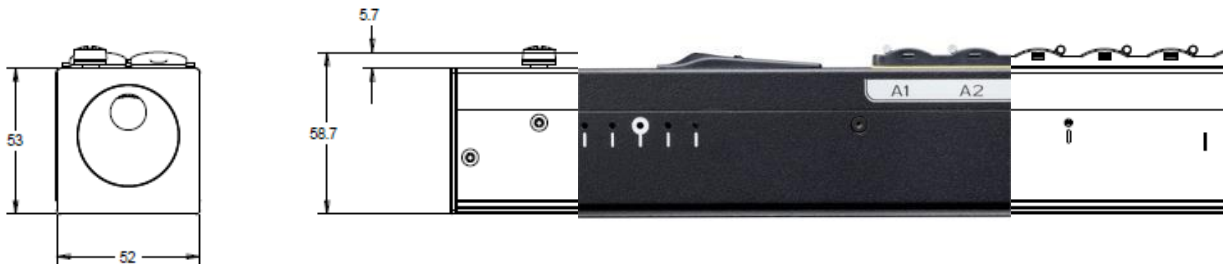
Eaton ePDU G3 (3-го поколения)

- Различные варианты крепления позволяют устанавливать ePDU в разных местах в стойке и не мешать установке и подключению IT-оборудования
- Простая система креплений сокращает время на установку
- Дополнительные аксессуары для крепления в стойку



Eaton ePDU G3 (3-го поколения)

- Компактный размер
 - 52мм ширина, 53мм высота, 58.7мм с выключателями

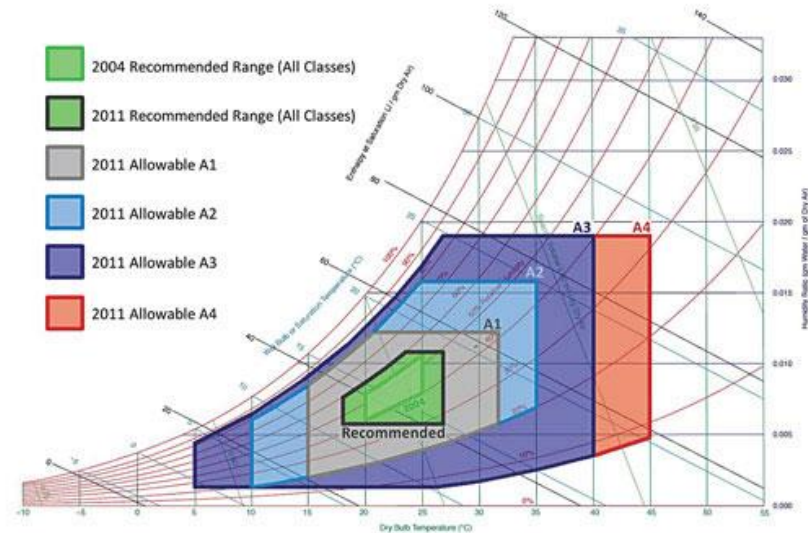
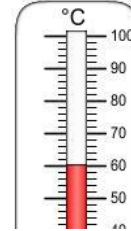


- Некоторые модели Metered Input, Switched и Managed ePDU G3 имеют размеры: 52мм ширина, 65мм высота, 70.7мм с выключателями
- Все чертежи доступны на сайте



Eaton ePDU G3 (3-го поколения)

- Все модели ePDU G3 работают при температуре до 60°C
- Позволяют сократить расходы на охлаждение в ЦОД
- Могут устанавливаться в системах с горячими коридорами



Оptionальный датчик окружающей среды с 2 сухими контактами

Eaton ePDU G3 (3-го поколения)

- eNMC модуль включает в себя измеритель, сетевые порты, LCD дисплей и CPU
- Горячая замена – **Без перерыва питания ИТ-нагрузки** при замене
- Обновление прошивки - **Без перерыва питания ИТ-нагрузки**
- Сервисное обслуживание **с нулевым временем простоя**



Таблица моделей ePDU G3 – Март 2015

					Basic		In-Line Metered		Metered Input		Metered Outlet		Switched		Managed		
	Input Type / Rating (A)	Outlet type: Qty	Breakers	Nominal Power	Basic p/n	Dimensions L x W x D, mm	In-Line Metered & Dual p/n	Dimensions L x W x D, mm	Metered Input p/n	Dimensions L x W x D, mm	Metered Outlet p/n	Dimensions L x W x D, mm	Switched p/n	Dimensions L x W x D, mm	Managed p/n	Dimensions L x W x D, mm	
1 Phase	C14 10A	8xC13		2.3kW	EBAB02	443x19"x53			EMIH02	1Ux19"x203							
		12xC13		2.3kW	EBAB19	443x19"x53											
		16xC13		2.3kW	EBAB03	704x52x53			EMIB03	1070x52x53	EMOB03	1154x52x53	ESWB03	1154x52x53	EMAB03	1154x52x53	
	C20 16A	8xFR : 1xC19		3.7kW	EFLX8F*	1Ux19"x80											
		8xGE : 1xC19		3.7kW	EFLX8D*	1Ux19"x80											
		6xUK : 1xC19	2 single pole	3.7kW	EFLX6B*	52x19"x120											
		12xC13 : 1xC19	2 single pole	3.7kW	EFLX12I*	1Ux19"x80											
		16xC13		3.7kW	EBAB21	704x52x53											
		8xC13		3.7kW						EMIH28	1Ux19"x203	EMOH28	1Ux19"x203	ESWH28	1Ux19"x203	EMAH28	1Ux19"x203
		18xC13 : 2xC19		3.7kW						EMIB09	1070x52x53						
	IEC60309 16A	20xC13 : 4xC19		3.7kW	EBAB22	1070x52x53			EMIB22	1070x52x53	EMOB22	1604x52x53	ESWB22	1604x52x53	EMAB22	1604x52x53	
		7xC13 : 1xC19		3.7kW									ESWB23	704x52x65			
		18xC13 : 2xC19		3.7kW					EMIB10	1070x52x53							
	2 x IEC60309 16A	20xC13 : 4xC19		3.7kW	EBAB04	1070x52x53			EMIB04	1070x52x53	EMOB04	1604x52x53	ESWB04	1604x52x53	EMAB04	1604x52x53	
		IEC60309		3.7kW				EILB13	443x52x53								
	IEC60309 32A	2 x IEC60309		3.7kW				EILB24	443x65x52								
		12xC13 : 4xC19	2 single pole	7.4kW					EMIB06	1070x52x53							
								EMIH06	2Ux19"x127						EMAH06	2Ux19"x225	
16xC13		2 single pole	7.4kW							EMOH84	2Ux19"x225	ESWH84	2Ux19"x225				
20xC13 : 4xC19		2 single pole	7.4kW	EBAB05	1070x52x53			EMIB05	1154x52x53	EMOB05	1604x52x53	ESWB05	1604x52x53	EMAB05	1604x52x53		
28xC13 : 4xC19		2 single pole	7.4kW							EMOB71	1829x52x53			EMAB71	1829x52x53		
36xC13 : 6xC19		2 single pole	7.4kW	EBAB08	1604x52x53			EMIB08	1604x52x53								
2 x IEC60309 32A	IEC60309		7.4kW				EILB14	443x52x53									
3 Phase	IEC60309 16A	21xC13 : 3xC19		11kW	EBAB20	1070x52x53			EMIB20	1070x52x53	EMOB20	1604x52x53	ESWB20	1604x52x53	EMAB20	1604x52x53	
		36xC13 : 6xC19		11kW	EBAB00	1604x52x53			EMIB00	1829x52x53							
		6xC19	6 single pole	22kW	EBAB11	704x52x53			EMIB11	1070x52x53							
	IEC60309 32A	3xC13 : 6xC19	6 single pole	22kW	EBAB01	704x52x53											
		6xC13 : 12xC19	6 single pole	22kW					EMIB07	1604x52x53							
		18xC13 : 6xC19	6 single pole	22kW							EMOB33	1829x52x65			EMAB33	1829x52x65	
		12xC13 : 12xC19	6 single pole	22kW					EMIB12	1604x52x53					EMAB12	1829x52x65	
		24xC13 : 6xC19	6 single pole	22kW	EBAB32	1154x52x53			EMIB32	1604x52x53							
		30xC13 : 12xC19	6 single pole	22kW					EMIB34	1829x52x65							
	2 x IEC60309 33A	IEC60309		22 kW				EILB15	443x52x53								
		2 x IEC60309		22 kW				EILB26	443x65x52								

Good

Better

Best



EATON

Powering Business Worldwide