

Eaton 9PX

Источник бесперебойного питания 1000–3000 Вт



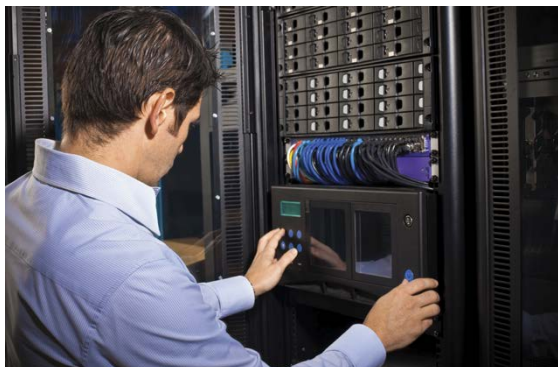
3000 Вт в корпусе высотой 2U!



VA =
Watt

Оптимальный выбор для защиты:

- Малых и средних ЦОД
- ИТ-аппаратуры, хранилищ данных, а также сетевого и телекоммуникационного оборудования
- Объектов ИТ-инфраструктуры предприятий, медицинских учреждений



Энергоэффективная защита электропитания.

Производительность и эффективность

- ИБП 9PX — первый в своем классе ИБП, обладающий коэффициентом мощности, равным единице (VA = Вт). Он обеспечивает на 11 % большую мощность по сравнению с ИБП того же класса. Может питать больше серверов по сравнению с ИБП такой же номинальной мощности, но имеющим меньший коэффициент мощности.
- Соответствуя стандарту Energy Star, ИБП 9PX обладает лучшим в своем классе КПД, что позволяет сокращать расходы на электроэнергию и охлаждение.
- Топология с двойным преобразованием напряжения. ИБП Eaton 9PX обладает способностью постоянного мониторинга параметров работы силовой системы и регулирования напряжения и частоты.
- Универсальный форм-фактор «стойка/башня» делает 9PX наиболее компактным решением, позволяя ИБП размером 2U выдавать мощность до 3000 Вт.

Управляемость

- ИБП 9PX может измерять потребление электроэнергии непосредственно на контролируемых группах штепсельных розеток. Показания в киловатт-часах отображаются на ЖК-дисплее или на компьютере с программным обеспечением Eaton Intelligent Power®.
- Сегментирование нагрузки позволяет определять неприоритетное оборудование, которое можно отключать для максимального продления времени питания от батарей для критически важной аппаратуры.
- ИБП 9PX оборудован последовательным и USB-интерфейсами, а также гнездом для дополнительной коммуникационной карты. Программное обеспечение Eaton Intelligent Power® хорошо совместимо со всеми основными ПО виртуализации и облачными инструментами оркестровки.

Гибкость и надежность

- ИБП 9PX 2200 и 3000 доступны в конфигурации RT2U (оптимизирована для монтажа в стойку) или RT3U (для башенного монтажа или монтажа в стойку малой глубины), опоры и направляющие включены в комплект поставки всех моделей.
- Встроенный байпас обеспечивает бесперебойную работу в случае внутренней неисправности. Также доступен сервисный байпас (входит в стандартную комплектацию исполнения HotSwap), позволяющий легко заменять ИБП.
- Технология управления аккумуляторными батареями Eaton ABM® использует уникальный трехступенчатый алгоритм заряда, продлевающий срок службы батарей на 50 %.
- Существует возможность подключения до 4 модулей внешних батарей, поддерживающих замену в горячем режиме.

Eaton 9PX

1 Графический ЖК-дисплей:
– четкое отображение состояния ИБП и результаты измерений;
– расширенные возможности настройки.

2 Панель для замены батарей (возможна горячая замена).

3 Слот для карты сетевого управления (сетевая карта является стандартной в версии netpack).



Eaton 9PX 3000 VA

4 Выходы: 8 x IEC 10 A + 2 x IEC 16 A с измерением электроэнергии (включая 2 группы с программным управлением).

5 USB-порт, 1 последовательный порт, дистанционное ВКЛ./ВЫКЛ., дистанционное ВЫКЛ. питания и релейный выход.

6 Соединения ввода-вывода.

Технические характеристики	1000	1500	2200	3000VA
Номинальная мощность (ВА/Вт)	1000ВА/1000Вт	1500ВА/1500Вт	2200ВА/2200Вт	3000ВА/3000Вт
Конфигурация	RT2U («башня»/стойка 2U)		RT2U («башня»/стойка 2U) и RT3U («башня»/стойка 3U)	

Электрические характеристики

Технология	Двойное online-преобразование частоты с системой коррекции коэффициента мощности PFC			
Номинальное напряжение	200/208/220/230/240 В			
Диапазон входного напряжения	176-276 В без снижения мощности (до 100-276 В со снижением мощности)			
Диапазон входных частот	40-70 Гц, автопереключение 50/60 Гц, режим конвертера частоты			
КПД	до 91.5% в режиме онлайн (до 97.5% в высокоэффективном режиме)	до 92.5% в режиме онлайн (до 97.5% в высокоэффективном режиме)	до 93.5% в режиме онлайн (до 98% в высокоэффективном режиме)	до 94% в режиме онлайн (до 98% в высокоэффективном режиме)

Разъемы

Входные характеристики	1 IEC C14 (10A)	1 IEC C20 (16A) или клеммная колодка с подключением к механическому байпасу (HotSwap) MBP HW (проводное подключение)		
Выходы	8 IEC C13 (10A) розеток	8 IEC C13 (10A) розеток + 2 IEC C19 (16A) розеток		
Выходы с сервисным байпасом (HotSwap)		4 розетки Schuko, или 6 розеток IEC 10 A, или клеммные колодки (проводное подключение)		
Управляемые розетки	2 группы розеток			

Характеристики батарей

Стандартное время автономной работы (минуты)*	300 Вт	500 Вт	800 Вт	1200 Вт	1800 Вт	2500 Вт
9PX 1000	28	16	9			
9PX 1000 + 1 EBM/+4 EBM	134/530	79/316	47/188			
9PX 1500	38	23	13	7		
9PX 1500 + 1 EBM/+4 EBM	143/536	86/319	52/192	32/120		
9PX 2200	43	25	15	9	5	
9PX 2200 + 1 EBM/+4 EBM	206/818	123/491	74/297	47/189	29/118	
9PX 3000	60	36	22	13	7	4
9PX 3000 + 1 EBM/+4 EBM	221/824	135/504	83/307	52/194	33/122	22/82
Управление аккумуляторными батареями	Метод заряда типа АВМ® или с температурной компенсацией (выбирается пользователем), автоматическая проверка батарей, защита от глубокого разряда, автоматическое распознавание подключения внешних батарей					

Коммуникация

Коммуникационные порты	1 USB-порт + 1 последовательный порт RS232 + 1 мини-клемма для дистанционного ВКЛ./ВЫКЛ. + 1 мини-клемма для дистанционного выкл. питания + 1 мини-клемма для выходного реле					
Коммуникационные гнезда	1 гнездо для сетевой карты Network-MS (включена в версию Netpack), карт ModBus-MS или Relay-MS					

Условия эксплуатации, стандарты и сертификаты

Рабочая температура	от 0 до 40°C					
Стандартный уровень шума	35 дБ		40 дБ			
Стандарты безопасности	IEC/EN 62040-1, UL 1778, CSA 22.2					
Стандарты ЭМС	IEC/EN 62040 -2, FCC класса B, CISPR22 класса B					
Сертификаты и маркировка	CE /CB отчет (TUV) / cULus / EAC /RCM / KC / Energy Star					

Габариты (В x Ш x Д) в мм / масса

ИБП	86.5*440*450 / 17.4 кг	86.5*440*450 / 18.9 кг	2U версия: 86.5*440*605 / 25 кг 3U версия: 130*440*485 / 24.5 кг	2U версия: 86.5*440*605 / 27.6 кг 3U версия: 130*440*485 / 27.4 кг
Модуль внешних батарей (EBM)	86.5*440*450 / 29.8 кг		2U версия: 86.5*440*605 / 39.2 кг 3U версия: 130*440*485 / 38.2 кг	

Сервис и поддержка клиентов

Гарантия	3 года на электронику, 2 года на батареи					
----------	--	--	--	--	--	--

* Время автономной работы является приблизительным и может меняться в зависимости от оборудования, конфигурации, срока службы батареи, температуры и т. д.

Номера изделий*	9PX 1kVA	9PX 1.5kVA	9PX 2.2kVA	9PX 3kVA
ИБП RT3U			9PX2200IRT3U	9PX3000IRT3U
ИБП RT2U	9PX1000IRT2U	9PX1500IRT2U	9PX2200IRT2U	9PX3000IRT2U
ИБП RT3U с HotSwap MBP			IEC: 9PX2200IRTBP HW: 9PX2200IRTBPH DIN: 9PX2200IRTBPD	IEC: 9PX3000IRTBP HW: 9PX3000IRTBPH DIN: 9PX3000IRTBPD
ИБП RT2U с сетевой картой	9PX1000IRTN	9PX1500IRTN	9PX2200IRTN	9PX3000IRTN
Модуль внешних батарей (EBM)	9PXEBM48RT2U		2U: 9PXEBM72RT2U 3U: 9PXEBM72RT3U	
Кабель для соединения батарей, 2 м	EBMCBL48		EBMCBL72	
Система интеграции батарей	BINTSYS			

* Все ИБП 9PX и модули внешних батарей (EBM) поставляются с комплектом для монтажа в стойку.